

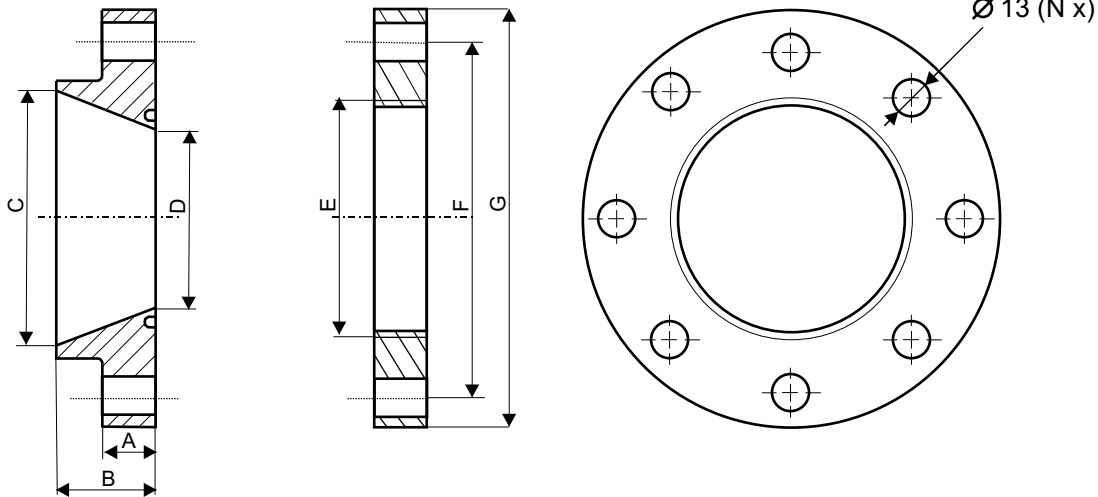
ZUBEHÖR: COMPAC-FLANSCH

CF



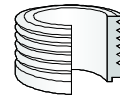
Compac-Flansche stellen heute die kompakteste Flanschlösung in Verbindung mit SWEP CBE dar. Sie sind einfach zu installieren und aufgrund ihrer hohen Druck- und Temperatur-beständigkeit bestens geeignet für den Einsatz mit unseren hocheffizienten CBE.

CF Compac-Flansche



STANDARDANSCHLÜSSE

Die Compac-Flansche können für SWEP CBE's mit der Standard-Anschlussvariante "Aussengewinde" verwendet werden.



TECHNISCHE DATEN

Flanschgröße	A	B	C	D	E	F	G	N
1"	10 mm	30 mm	DN20	22,5 mm	G1"	53 mm	71 mm	4
1 1/4"	10 mm	24 mm	DN25	29,0 mm	G1 1/4"	63 mm	84 mm	4
2"	12 mm	37 mm	DN50	39,0 mm	G2"	91 mm	112 mm	8
2 1/2"	12 mm	37 mm	DN65	60,0 mm	G2 1/2"	106 mm	125 mm	8

Max. Betriebsdruck: 40 bar (siehe max. Betriebsdruck des verwendeten CBE.)

Max. Betriebstemperatur: 185°C (siehe max. Betriebstemperatur des verwendeten CBE.)

MATERIAL

Flanschmaterial: Edelstahl (W 1.4571) oder Stahl (St 52.3)

Dichtungsmaterial: Viton

Schrauben: 8.8

ZUBEHÖR FÜR SWEP CBE

SWEP ist bemüht, möglichst Standardanschlüsse zu verwenden und trotzdem die Anschlussflexibilität zu behalten. Daher wurden Flansche entwickelt, die auf einfache Art mit den Standard-Gewindeanschlüssen der SWEP CBE zu verwenden sind, aber gleichzeitig eine grosse Kompaktheit aufweisen - die Compac-flansche.

Somit können wir einfach zu installierende Flanschverbindungen anbieten, die kein aufwendiges Abdichten der Flansch-Anschluss-Verbindung benötigen und trotzdem den hohen max. Betriebsdrücken der SWEP CBE entsprechen.



Einfache Produktauswahl

Mit SWEP's einzigartigem SSP CBE, dem SWEP Software Paket, können Sie Ihre wärmetechnischen Berechnungen selber durchführen und somit das beste Produkt für Ihre Anwendung finden. Genauso einfach ist es, die richtigen Anschlüsse zu wählen und die Zeichnung des kompletten CBE zu generieren. SWEP bietet Ihnen einen kompletten Service, egal ob Sie Hilfe benötigen oder verschiedene Lösungen diskutieren wollen.

Wenn Sie mehr Informationen über die gesamte Modellpalette erhalten möchten, wenden Sie sich bitte an ihre lokale SWEP Vertretung.

Für zusätzliche Informationen wenden Sie sich bitte an Ihre lokale SWEP Vertretung. SWEP behält sich das Recht vor, Änderungen ohne Vorankündigung vorzunehmen.